

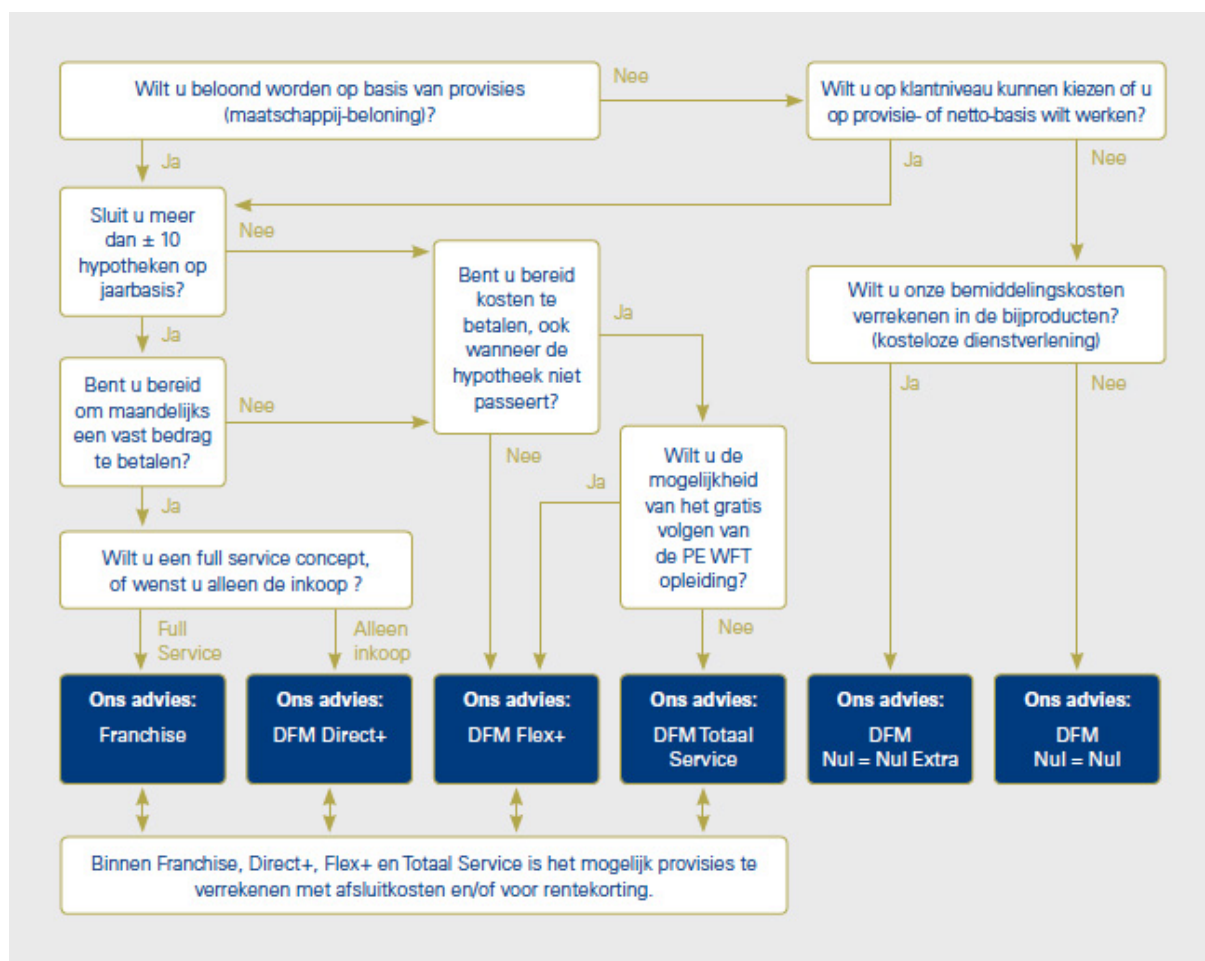
Dienstverlening op maat

Wij realiseren ons dat niet iedere adviseur dezelfde dienstverlening verlangt van een serviceprovider. Uw kennis, ervaring, doelstellingen en het aantal hypotheek op jaarbasis bepalen welke vorm van dienstverlening uw voorkeur geniet.

Gaat u voor rechtstreekse communicatie met de aanbieders, of wilt u een volledige service en ondersteuning van onze mid-office? Is onze beloning afhankelijk van uw succes, of wilt u maandelijks een vaste bijdrage betalen? Wilt u provisieloos of op postniveau kunnen kiezen? De Financiële Makelaar is u graag van dienst met een servicepakket afgestemd op uw situatie!

In deze leaflet treft u een overzicht aan tussen de verschillende dienstverleningsmodellen. Het complete overzicht van kosten en voorwaarden treft u aan in de Leveringsvoorwaarden Financiële Dienstverlening 2011.

Via onderstaand stroomschema kunt u eenvoudig bepalen welk distributiemodel het beste bij u past.



PE WFT 2010 – 2011

De Financiële Makelaar biedt de volledige PE-WFT opleiding (basis, hypothecair, consumptief, leven & schade) aan tegen de zeer scherpe prijzen.

Meer informatie en data treft u aan op onze website. Daar treft u ook ons aanbod voor andere opleidingen en PE-bijeenkomsten zoals bijvoorbeeld PE voor Erkend hypotheekadviseurs (SEH).

Distributiemodellen De Financiële Makelaar 2011 (Hypotheken o.b.v. provisie of netto)

Distributiemodel:	Direct+	Flex+	Totaal Service
Dienstverlening DFM:	Inclusief	Inclusief	Inclusief
PE WFT:	Gereduceerd	Inclusief ¹	Gereduceerd
Hypotheeksoftware:	Optioneel	Optioneel	Optioneel
Wijze aanleveren:	Digitaal	Naar keuze TP	Naar keuze TP
Advieswijze (Bruto / Netto):			
Hypotheken:	Naar keuze TP	Naar keuze TP	Naar keuze TP
Overige producten:	Naar keuze TP	Naar keuze TP	Naar keuze TP
Provisiedoorbetaling:			
Afsluitprovisie:	100% van het totaal door De Financiële Makelaar te ontvangen bedrag, na eventuele inbouw, wordt aan het intermediair doorvergoed, inclusief extra of vaste vergoedingen.		
Doorlopende provisie:	Administratiekosten bedragen 10% van het doorlopende provisiebedrag.		
Periodieke kosten:			
Entreekosten:	Geen	Geen	Geen
Jaarlijkse kosten:	Geen	Geen	€ 250,-
Maandelijkse kosten:	€ 125,- (excl. btw)	Geen	Geen
Bemiddelingskosten (nieuwe aanvragen, meeneemregeling & vervolgingen):			
Offerte aanvraag:	Geen	Geen	Geen
Mutatie offerte:	€ 25,-	€ 25,-	Geen
Extra offerte:	€ 25,-	€ 25,-	€ 25,-
Dossierkosten:	Geen	Geen	€ 125,-
Provisiebijdrage:	0,15% hoofdsom	0,30% hoofdsom	0,20% hoofdsom
- Minimum:	Minimaal: € 250,-	Minimaal: € 250,-	Minimaal: € 250,-
- Maximum:	Maximaal: € 500,-	Maximaal: € 500,-	Maximaal: € 500,-
Annuleringskosten:	Geen	Geen	Geen
Aanvraag niet digitaal:	€ 25,-	Geen kosten	Geen kosten
Bijzonder product:	Zie overzicht	Zie overzicht	Zie overzicht
Korting op bemiddelingskosten:			
Korting op dossierkosten:	Ja, zie overzicht	Ja, zie overzicht	Ja, zie overzicht
Korting digitale aanvraag:	N.v.t.	€ 25,-	€ 25,-
Opleidingsbijdrage:	N.v.t.	€ 25,-	N.v.t.
Bemiddelingskosten (omzetting & ontslag hoofdelijkheid):			
Offerte aanvraag:	Geen	Geen	Geen
Mutatie offerte:	€ 25,-	€ 25,-	Geen
Omzettingskosten ^{2 3} :	€ 250,-	€ 250,-	€ 250,-
<i>Op onze provisieregeling zijn de leveringsvoorwaarden Financiële Administratie 2011 van toepassing.</i>			

¹ Per hypotheek wordt € 25,- korting gegeven op geselecteerde opleidingen verzorgd door De Financiële Makelaar

² Deze kosten zijn gebaseerd o.b.v. normale werkzaamheden, anders wordt € 500,- in rekening gebracht.

³ Indien de oorspronkelijke hypotheek niet via De Financiële Makelaar tot stand is gekomen en omzetting leidt tot een chargebackrisico op de oorspronkelijke hypotheek, dan wordt, naast de omzettingskosten, € 250,- extra in rekening gebracht.

Distributiemodellen De Financiële Makelaar 2011 (Netto hypotheken)

Distributiemodel:	Nul = Nul	Nul = Nul Extra
Dienstverlening DFM:	Inclusief	Inclusief
PE WFT:	Gereduceerd	Gereduceerd
Hypotheeksoftware:	Optioneel	Optioneel
Wijze aanleveren:	Naar keuze TP	Naar keuze TP
Advieswijze (Bruto / Netto):		
Hypotheken:	Altijd o.b.v. netto	Altijd o.b.v. netto
Overige producten (indien via DFM afgesloten):	Altijd o.b.v. netto	Altijd o.b.v. netto verhoogd met dossierkosten
Provisiedoorbetaling:		
Doorbetaling aan intermediair ⁴ :	Geen	Geen
Periodieke kosten:		
Entreekosten:	Geen	Geen
Jaarlijkse kosten:	Geen	Geen
Maandelijkse kosten:	Geen	Geen
Bemiddelingskosten (nieuwe aanvragen, meeneemregeling & vervolgingen)³:		
Offerte aanvraag:	Geen	Geen
Mutatie offerte:	€ 25,-	€ 25,-
Extra offerte:	€ 25,-	€ 25,-
Dossierkosten TP:	Geen of € 250,-	Geen
Dossierkosten consument:	€ 195,-	Geen
Annuleringskosten:	Geen	Geen
Bijzonder product:	Zie overzicht	Zie overzicht
Bemiddelingskosten (omzetting & ontslag hoofdelijkheid)³:		
Offerte aanvraag:	Geen	Niet mogelijk binnen Nul = Nul Extra
Mutatie offerte:	€ 25,-	Niet mogelijk binnen Nul = Nul Extra
Omzettingskosten ^{5 6} :	€ 250,-	Niet mogelijk binnen Nul = Nul Extra
<i>Op onze provisieregeling zijn de leveringsvoorwaarden Financiële Administratie 2011 van toepassing</i>		

⁴ Indien een maatschappij geen netto product aanbiedt, wordt de provisie uitbetaald, conform de leveringsvoorwaarden.

⁵ Deze kosten zijn gebaseerd o.b.v. normale werkzaamheden, anders wordt € 500,- in rekening gebracht.

⁶ Indien de oorspronkelijke hypotheek niet via De Financiële Makelaar tot stand is gekomen en omzetting leidt tot een chargebackrisico op de oorspronkelijke hypotheek, dan wordt, naast de omzettingskosten, € 250,- extra in rekening gebracht.

Overzicht kosten en provisiebijdragen overige producten (Alle distributiemodellen)

Levensverzekeringen:	Alle distributiemodellen:
Provisiedoorbetaling:	Het volledige bedrag aan afsluit- en doorlooppolis wordt doorvergoed aan het intermediair. Het intermediair heeft de mogelijkheid om provisies geheel of gedeeltelijk in een product in te bouwen.
Handelingkosten & provisiebijdragen:	
Boekingen met terugboekrisico:	25% afsluitprovisie en 10% over doorlopende provisie
Boekingen zonder terugboekrisico:	10% over de (doorlopende) provisie
Polissen zonder provisie:	€ 50,- per polis
Offertes / berekeningen:	€ 25,- per offerte/berekening, indien door DFM uitgevoerd
Mutaties op bestaande producten:	€ 50,- per mutatie, indien door DFM uitgevoerd

Schadeverzekeringen:	Alle distributiemodellen:
Provisiedoorbetaling:	Het volledige bedrag aan afsluit- en doorlooppolis wordt doorvergoed aan het intermediair. Het intermediair heeft de mogelijkheid om provisies geheel of gedeeltelijk in een product in te bouwen.
Handelingkosten & provisiebijdragen:	
Boekingen met terugboekrisico:	25% afsluitprovisie en 10% over doorlopende provisie
Boekingen zonder terugboekrisico:	10% over de (doorlopende) provisie
Polissen zonder provisie:	€ 50,- per polis
Offertes / berekeningen:	€ 25,- per offerte/berekening, indien door DFM uitgevoerd
Mutaties op bestaande producten:	€ 50,- per mutatie, indien door DFM uitgevoerd
Uitzonderingen:	De Verzekeringsmakelaar VCN Verzekeringen

Bancaire producten:	Alle distributiemodellen:
Provisiedoorbetaling:	Het volledige bedrag aan afsluit- en doorlooppolis wordt doorvergoed aan het intermediair. Het intermediair heeft de mogelijkheid om provisies geheel of gedeeltelijk in een product in te bouwen.
Handelingkosten & provisiebijdragen:	
Boekingen zonder terugboekrisico:	10% over de (doorlopende) provisie
Rekeningen zonder provisie:	€ 50,- per rekening
Offertes / berekeningen:	€ 25,- per offerte/berekening, indien door DFM uitgevoerd
Mutaties op bestaande producten:	€ 50,- per mutatie, indien door DFM uitgevoerd

Consumptieve financieringen:	Alle distributiemodellen:
Provisiedoorbetaling:	Over het totaal door DFM beheerde saldo wordt maandelijks het in het agenturenboek vermelde promillage uitbetaald.
Handelingkosten & provisiebijdragen:	
Maandelijks boekingen:	Geen
Portefeuille analyse:	Geen